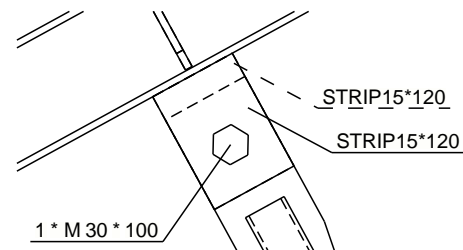
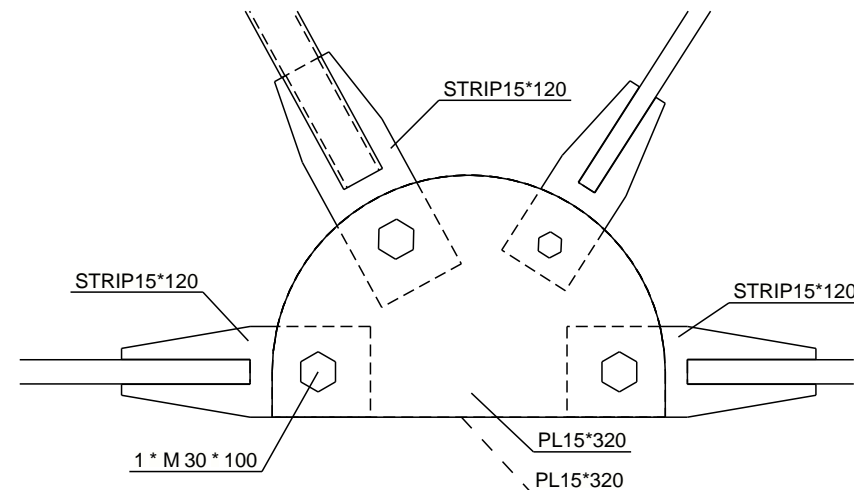


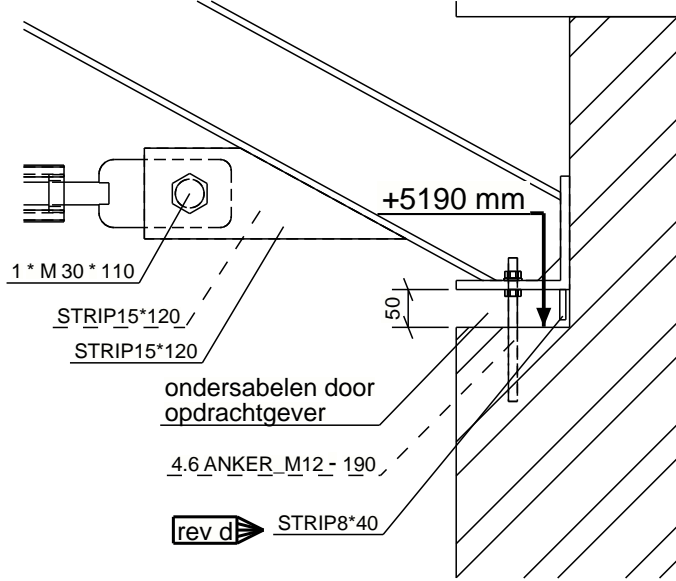
Doorsnede spant , 1:25



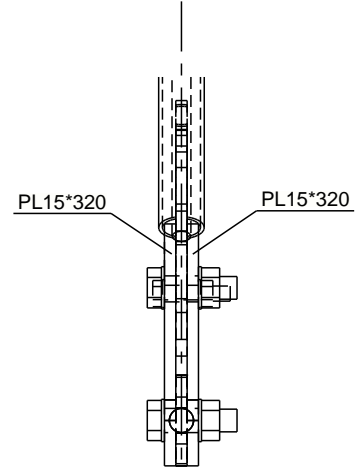
Detail A , 1:10



Detail B , 1:10



Detail C , 1:10

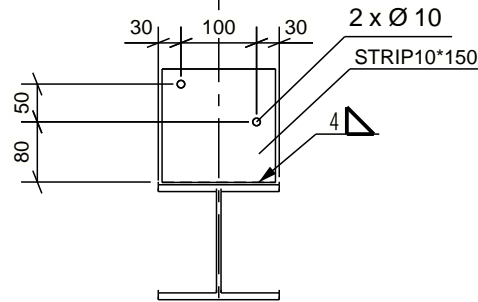


Doorsnede B - B , 1:10

H4D
Raadgevend Ingenieurs B.V.

gecontroleerd op
constructieve uitgangspunten

d.d. 17-08-2020
geen opmerkingen



Doorsnede A - A , 1:10

Staalconstructie:
- Conservering: lasverf roodbruin 20mu
- Bevestiging: elektrolytisch verzinkte bout + 1x ring + moer

4	rev d	strip onder hoekstaal toegevoegd	17.08.2020
3	rev c	montage tekening	23.07.2020
2	rev b	schoefgaatjes 10mm omlaag	22.07.2020
1	rev a	meting en opmerkingen verwerkt	22.07.2020
REV. NO.:		REVISIE:	REVISIE OMSCHRIJVING:
			REVISIE DATUM:

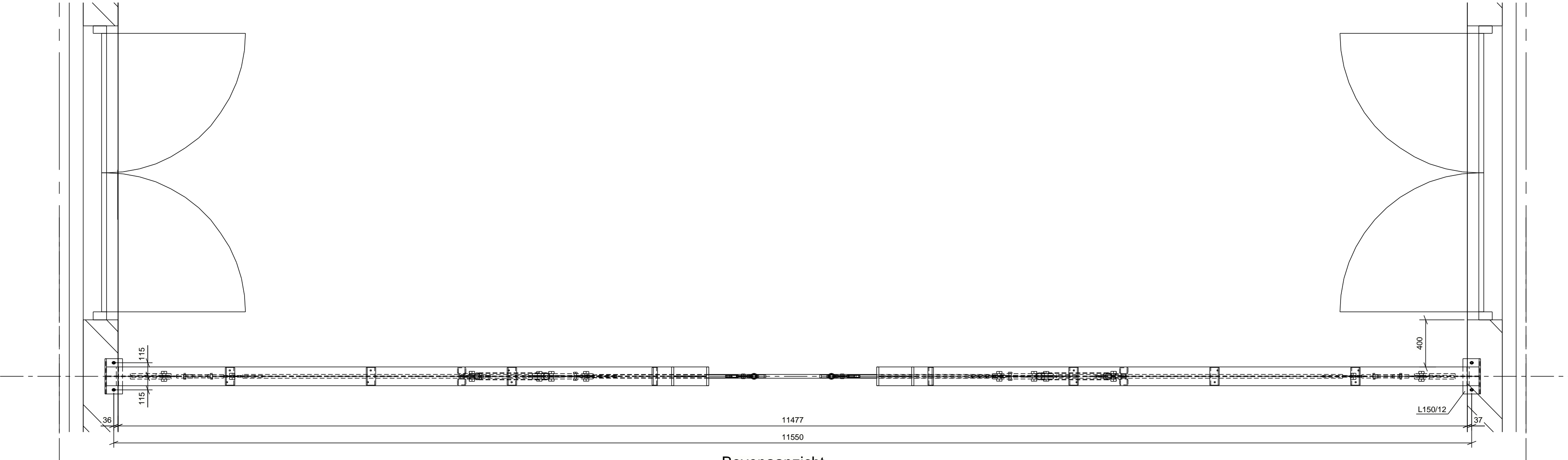
willemse
Staalconstructies
Thinking steel.

Vijfhuizenbaan 10
5126 PV Gilze
Holland
T +31 (0) 161 452471
E info@thinkingsteel.com
I www.thinkingsteel.com

WERK : Hall of Fame

ONDERDEEL : STAAL

GET.	RH		SCHAAL	LASSEN	WERK	BLAD
D.D.	07.07.2020		1:10	4	61161	G [1]
PLOTD.	17.08.2020					



Bovenaanzicht , 1:25